



15370 Barranca Parkway  
Irvine, CA 92618-2215  
USA



# Считыватели смарт-карт

(USB, ExpressCard или PCMCIA)  
Базовые модели: 3121, 3021, 1021, 6121, 4321, 4040,  
3821, 3621, 5321, 6321, 5325, 5125

## Руководство пользователя

3121-905-RURU, РЕД. А.1

16 МАРТА, 2009

© 2009 Корпорация HID Global. Все права защищены.

В этом руководстве описывается установка программы считывателя смарт-карт OMNIKEY® в операционной среде Windows® XP SP3.

Возможны три типа установки:

- Возможны три типа установки: Необслуживаемая (предпочтительный вариант установки)
- Автоматическая (требуется связь с Интернетом)
- Ручная

### Необслуживаемая

Необслуживаемая установка является предпочтительным способом. Файлы для необслуживаемой установки находятся по адресу: [www.hidglobal.com/omnikey](http://www.hidglobal.com/omnikey). Эти файлы также можно загрузить с установочного компакт-диска CD (если имеется).

1. Для скачивания новейших драйверов для необслуживаемой установки программы OMNIKEY следует зайти на сайт: [www.hidglobal.com/omnikey](http://www.hidglobal.com/omnikey) и выбрать **Скачивание драйверов (Driver Downloads)**.
2. Выберите вашу модель считывателя OMNIKEY и операционную систему.
3. Выберите Unattended Setup Installer из списка и подтвердите свое согласие с лицензионным соглашением.
4. Сохраните файл на своем компьютере и извлеките содержимое сжатого файла.

**Примечание:** Кроме этого, следует скачать драйверы API. SYNC-API часто требуется для работы с картами памяти или с бесконтактными картами. Тогда как драйвер CT-API часто требуется для использования считывателя PinPad (в приложениях с электронной подписью), а также в медицинских приложениях.

Установка этих драйверов API рекомендуется и для стандартных систем.

#### ВНИМАНИЕ:

- Для установки драйвера могут потребоваться права локального администратора.
  - Не подключайте считыватель OMNIKEY к компьютеру до завершения настройки.
5. Откройте программу необслуживаемой установки Unattended Setup .EXE и следуйте указаниям «Мастера установки».
- Примечание:** Для деинсталляции драйверов OMNIKEY следует вновь включить программу настройки или же использовать функцию панели управления **Добавить/удалить программы (Add/Remove Programs)**.
6. После завершения установки подключите считыватель к порту (USB, ExpressCard или PCMCIA).
  7. ОС Windows автоматически обнаружит и установит новое аппаратное средство, подключенное к порту USB.

### Автоматическая установка

Убедитесь в том, что ваш компьютер подключен к Интернету.

1. Подключите считыватель к порту компьютера (USB, ExpressCard или PCMCIA).
2. ОС Windows обнаружит новое аппаратное средство, подключенное к порту (USB, ExpressCard или PCMCIA), и потребует предоставить драйверы.
3. После этого откроется окно **«Мастер установки аппаратных средств Windows» (Windows Hardware Wizard)**. Windows потребует соединиться с сайтом обновления Windows Update для поиска требуемого программного обеспечения; выберите **Да, только этот раз (Yes, this time only)**.
4. Считыватель OMNIKEY будет автоматически опознан, и через сайт обновления Windows Update будет установлен соответствующий драйвер.

После этого считыватель OMNIKEY будет готов к использованию.

**Примечание:** данный считыватель OMNIKEY рассчитан на применение протокола CCID (протокол для интерфейсов чипов (микросхем на кристалле) и смарт-карт), и поэтому стандартный драйвер ОС Windows для устройств CCID может использоваться для работы этого считывателя. Однако стандартный драйвер не даст возможности использовать усовершенствованные функции и характеристики считывателей.

Перейдите к разделу **Диагностические инструменты (Diagnostic Tool)**, чтобы проверить правильность установки.

### Ручная установка

Для ручной установки драйвера могут потребоваться права локального администратора.

Оригинальные драйверы OMNIKEY должны находиться на вашем компьютере (например, после скачивания из Интернета или загрузки с компакт-диска CD).

1. Для скачивания новейших драйверов считывателя OMNIKEY следует зайти на сайт: <http://www.hidglobal.com/omnikey> и выбрать **Скачивание драйверов (Driver Downloads)**.
2. Выберите вашу модель считывателя OMNIKEY и операционную систему.
3. Выберите скачиваемый драйвер из списка и подтвердите свое согласие с лицензионным соглашением.

**Примечание:** Кроме этого, следует скачать драйверы API. SYNC-API часто требуется для работы с картами памяти или с бесконтактными картами. Тогда как драйвер CT-API часто требуется для использования считывателя PinPad (в приложениях с электронной подписью), а также в медицинских приложениях.

Установка этих драйверов API рекомендуется и для стандартных систем.

- После скачивания самоизвлекающегося архива откройте его, чтобы извлечь драйверы на локальный жесткий диск (путь по умолчанию **c:\Omnikey**).
- Выберите место для установки драйверов и щелкните **Далее (Next)**.
- После того, как драйверы будут сохранены в компьютере, подключите считыватель OMNIKEY к порту (USB, ExpressCard или PCMCIA) и начните процесс инсталляции. Когда мастер установки аппаратных средств Windows потребует предоставить драйвер, выберите **Установить из списка или указанного места (Install from a list or specific location)**.
- Отметьте опцию **Включить эту опцию в поиск (Include this location in search)** и укажите место, где находятся драйверы (например: **C:\Omnikey\5x21\_V1\_2\_0\_5**). Щелкните на кнопке **Далее (Next)**. После завершения инсталляции щелкните на кнопке **Готово (Finished)**.

**Примечание:** В случае использования неподписанных драйверов стадии «бета» выберите кнопку **Не искать, я выберу драйвер для инсталляции (Don't search, I will choose the driver to install)**.

После завершения инсталляции ваш считыватель смарт-карт OMNIKEY будет готов к использованию.

## Проверка инсталляции

Убедитесь в том, что ваше устройство опознано и указано в диалоговом окне менеджера устройств ОС Windows как "Cardman ..." в разделе **Считыватель смарт-карт (Smart Card Reader)**.

**Примечание:** Данный считыватель OMNIKEY рассчитан на применение протокола CCID (протокол для интерфейсов чипов (микросхем на кристалле) и смарт-карт), и поэтому стандартный драйвер ОС Windows для устройств CCID может использоваться для работы этого считывателя. Однако стандартный драйвер не даст возможности использовать усовершенствованные функции и характеристики считывателей.

- Перейти к менеджеру устройств: **Старт (Start) > Настройки (Settings) > Панель управления (Control Panel)**. Выбрать **Система (System)**.
- В диалоговом окне **Свойства системы (System Properties)** выберите раздел **Аппаратные средства (Hardware)** и щелкните **Менеджер устройств (Device Manager)**. Разверните опцию **Считыватели смарт-карт (Smart Card readers)** чтобы найти Cardman...

Перейдите к разделу **Диагностические инструменты (Diagnostic Tool)**, чтобы проверить правильность инсталляции.

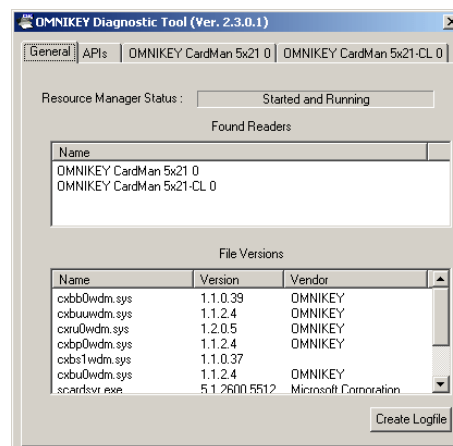
## Диагностические инструменты (Diagnostic Tool)

- Для скачивания новейших драйверов считывателя OMNIKEY следует зайти на сайт: <http://www.hidglobal.com/omnikey>. Выберите **Скачивание драйверов (Driver Downloads)**.
- Выберите вашу модель считывателя OMNIKEY и операционную систему.
- Выберите скачивание диагностической программы (Diagnostic tool) для считывателя OMNIKEY и подтвердите согласие с лицензионным соглашением. После завершения скачивания щелкните на **Запустить (Run)**.

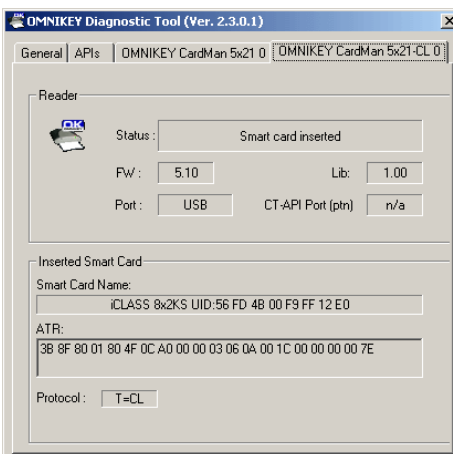
**Примечание:** Эта диагностическая программа работает только со считывателями OMNIKEY. Для ранее выпускавшихся драйверов также можно воспользоваться диагностической программой, имеющейся на панели управления.

Включите диагностическую программу OMNIKEY, щелкнув на ее ярлычке **Старт (Start) > Программы (Programs) > OMNIKEY**.

На вкладке диагностической программы **Общие сведения (General)** перечислены все подсоединенные считыватели смарт-карт OMNIKEY наряду с информацией об их драйверах. На вкладке **API** перечислены все установленные динамические библиотеки DLL интерфейсов для прикладных программ (API).



На других вкладках показываются сведения о подсоединенных считывателях (в соответствии с имеющимся контактным и бесконтактным интерфейсом).



Для проверки функционирования вставьте в считыватель работающую смарт-карт. В результате появится отображение строки аутентификации ATR и других сведений о карте.

## Контакты

OMNIKEY GmbH  
 Техническая помощь для клиентов  
 Am Klingenberg 6a  
 65396 Walluf  
 Germany  
 Эл. почта: [support@OMNIKEY.com](mailto:support@OMNIKEY.com)